



**„Verein zur Förderung  
der  
Wissenschaftlichen Augenheilkunde  
in Marburg e.V.“**



**Universitätsklinikum  
Gießen und Marburg GmbH  
Standort Marburg**

Baldingerstraße  
35033 Marburg



Spenden sind willkommen  
auf das Konto der Spardabank  
Kt.-Nr. 1774199  
BLZ. 50090500

Für Spenden bis 100 Euro erkennt das  
Finanzamt den Überweisungsausdruck  
an. Bei höheren Beträgen erhalten sie  
nach Eingang auf das Spendenkonto  
(bitte Adresse nicht vergessen)  
Ihre Zuwendungsbescheinigung.

Universitätsklinikum  
Gießen und Marburg GmbH  
Standort Marburg

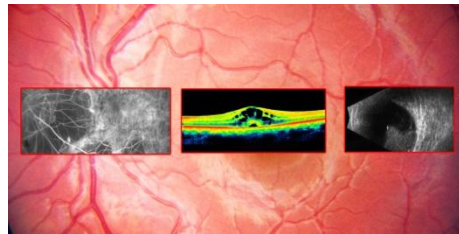
Baldingerstraße  
35033 Marburg

Tel. 06421-5866275  
E-mail: [stosseck@med.uni-marburg.de](mailto:stosseck@med.uni-marburg.de)

Der Verein zur Förderung der wissenschaftlichen Augenheilkunde wurde 1990 gegründet.

**Seine Tätigkeit umfasst:**

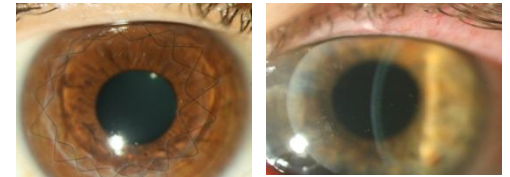
- Finanzierung wissenschaftlicher Projekte und Publikationen
- Unterstützung klinischer Studien
- Anschaffung diagnostischer Geräte
- Mitfinanzierung der Hornhautbank für Hornhaut-Transplantationen
- Ärztliche Fortbildung und Austausch



Gute Forschung und Fortbildung braucht eine solide finanzielle Grundlage. Auch Sie als Augenpatient profitieren indirekt vom hohen Standard unserer Klinik.

Helfen Sie mit!

Wenn Sie die wissenschaftliche Augenheilkunde in Marburg unterstützen möchten, haben Sie die Gelegenheit, eine Spende an unseren Förderverein zu richten.



Wir konnten auf diese Art und Weise in der Vergangenheit eine Vielzahl wissenschaftlicher Projekte verwirklichen und so vielen Menschen ihr Sehvermögen erhalten oder wiederherstellen.